

중앙대-금천구 협력 공간 입주자 모집 공고

“중앙대학교 산학협력단”에서는 (예비)창업자의 체계적인 육성과 창업성공률 제고를 위해 본 공간에 입주할 기업을 모집하고자 하오니 많은 신청 바랍니다.

1. 입주 모집 개요

◎ 입주기間

- 2025년 1월 1일 ~ 2025년 12월 31일
- ※ 모집 일정에 따라 입주시작일 변동 가능
- ※ 이후, 상호협의 및 기간 연장 협약에 기반하여 1년 단위 연장 가능

◎ 모집규모

공간명	주소	세부공간명	전용면적 (㎡)	전용면적 (평)	모집기업 (개)
혁신지원 거점센터	서울특별시 금천구 디지털로 200(가산동) WB가산타워 7층	입주공간1	41.3	12.5	1
		입주공간2	32.7	9.9	1
		입주공간3	32.0	9.7	1
합 계					3

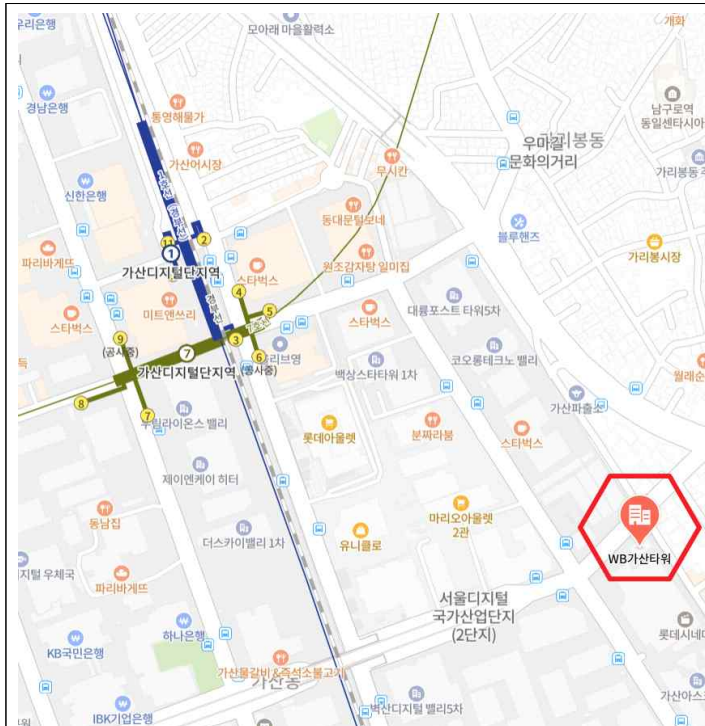
◎ 입주기업 의무

- 창업지원분담금 납부

공간명	세부공간	분담금/평 (원)	전용면적 (평)	총 분담금액 (원)
혁신지원 거점센터 (WB가산타워 7층)	입주공간1	80,000	12.5	1,000,000
	입주공간2		9.9	792,000
	입주공간3		9.7	776,000

- ※ 부가세 별도
- ※ 백원단위 절사
- ※ 별도 수도세, 전기세 등 관리비 부과 없음
- 이행보증금 : 10개월 분 창업지원분담금(계약보증보험증권으로 대체 가능)
- 반기별 활동보고서 제출
 - ※ 활동이 부실하거나 목적 외 사용인 경우 계약을 해지할 수 있음

◎ 위치도면, 공간도면 및 사진



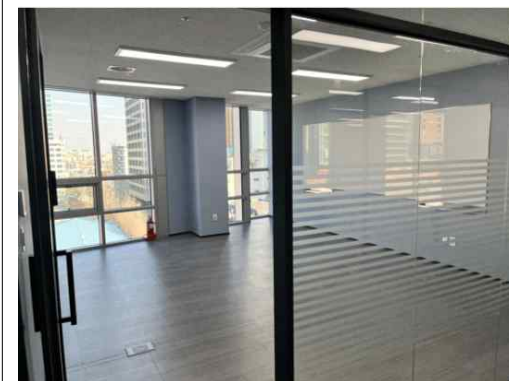
위치도면



입주공간1



입주공간2



입주공간3



공간도면

◎ 지원내용

- 창업활동 관련 중앙대학교 연계 경영, 마케팅, 기술지원 등
- 회의실/세미나실 지원
- 인터넷, 보안업체 제공
- 주차장 (유료)

2. 신청 개요

◎ 신청기간 : 2024년 12월 13일(금) ~ 2024년 12월 27일(금)

◎ 신청자격 : 아래 두가지 요건을 모두 충족하는 (예비)창업자 및 기업

- 중앙대학교 교원, 중앙대학교 교원 및 학생 창업기업, 중앙대학교 산학협력단 가족회사 (가입 예정 창업자(기업) 포함)
- 중앙대학교와 산학연 상생협력 프로그램 참여 가능 (예비)창업자 및 기업
 - ※ 개인사업자는 사업자등록증 상의 개업일자, 법인사업자는 법인등기부등본 상의 법인설립 등 기일자를 기준으로 함
 - ※ 예비창업자는 입주기준일 이후 6개월 이내 법인등록(가족회사 가입 예정자의 경우 가족회사 가입 포함)을 완료하여야 함

◎ 우대사항

- 중앙대학교 교원 및 교원 창업기업
- 금천구 소재 창업기업
- 금천구 거주 (예비)창업자

◎ 지원제외

- *중소기업창업지원법 상 창업제외 업종
- 금융기관 등으로부터 채무 불이행자로 규제중인 자
- 국세 또는 지방세를 체납중인 자
- 각종 정부 지원 사업에 참여제한으로 제재중인 자
- 휴폐업 중에 있는 자
- 허위, 그밖에 부정한 방법으로 신청서류를 제출한 경우
- 기타 ‘피성년후견인’, ‘피한정후견인’, ‘파산선고를 받고 복권되지 아니한 사람’, ‘금고 이상의 실형을 선고 받고 그 집행이 끝나거나 집행이 면제된 날로부터 3년이 지나지 아니한 사람’ 또는 그 사람이 대표자로 있는 기업 등 판단에 따라 입주가 적합하지 않은 경우

* 중소기업창업지원법 상 창업제외 업종

1. 금융 및 보험업
2. 부동산업
3. 숙박 및 음식점업
4. 무도장 운영업
5. 골프장 및 스키장 운영업
6. 기타 gambling 및 betting업
7. 기타 개인 서비스업(그외 기타 개인 서비스업은 제외)

◎ 신청방법 : 이메일 접수 (iacf_planning@cau.ac.kr)

◎ 제출서류

- 입주지원서(입주신청서, 사업계획서) 1부
- 사업계획서의 첨부서류에 포함되는 제반증빙서류 / 인감 날인이 필요한 서류는 스캔하여 제출
- ※ 모든 서류는 3개월 이내 발급한 것

3. 선정절차 및 평가방법

◎ 서면심사 → 발표심사 → 최종선정

- ※ 심사결과 적절한 기업이 없다고 판단되면 지원기업 중 선정하지 아니할 수 있음

4. 문의처

◎ 중앙대학교 산학협력단 산학기획팀 / 02-820-6629

- ※ 현장방문을 원하실 경우 사전 유선 예약 필수
- ※ 모집내역 및 입주예정일 등 상기 내용은 센터 사정에 따라 변동될 수 있음